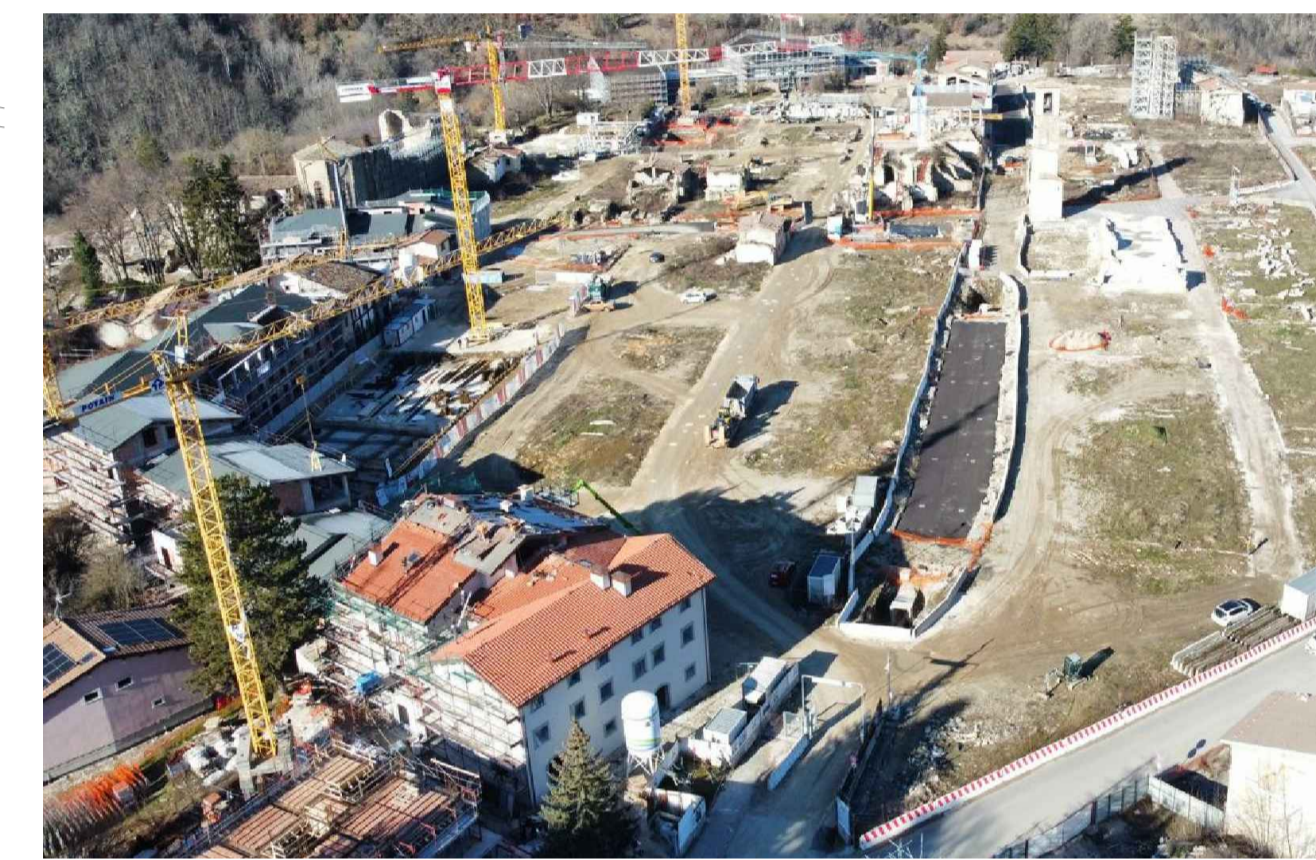


LEGENDA:

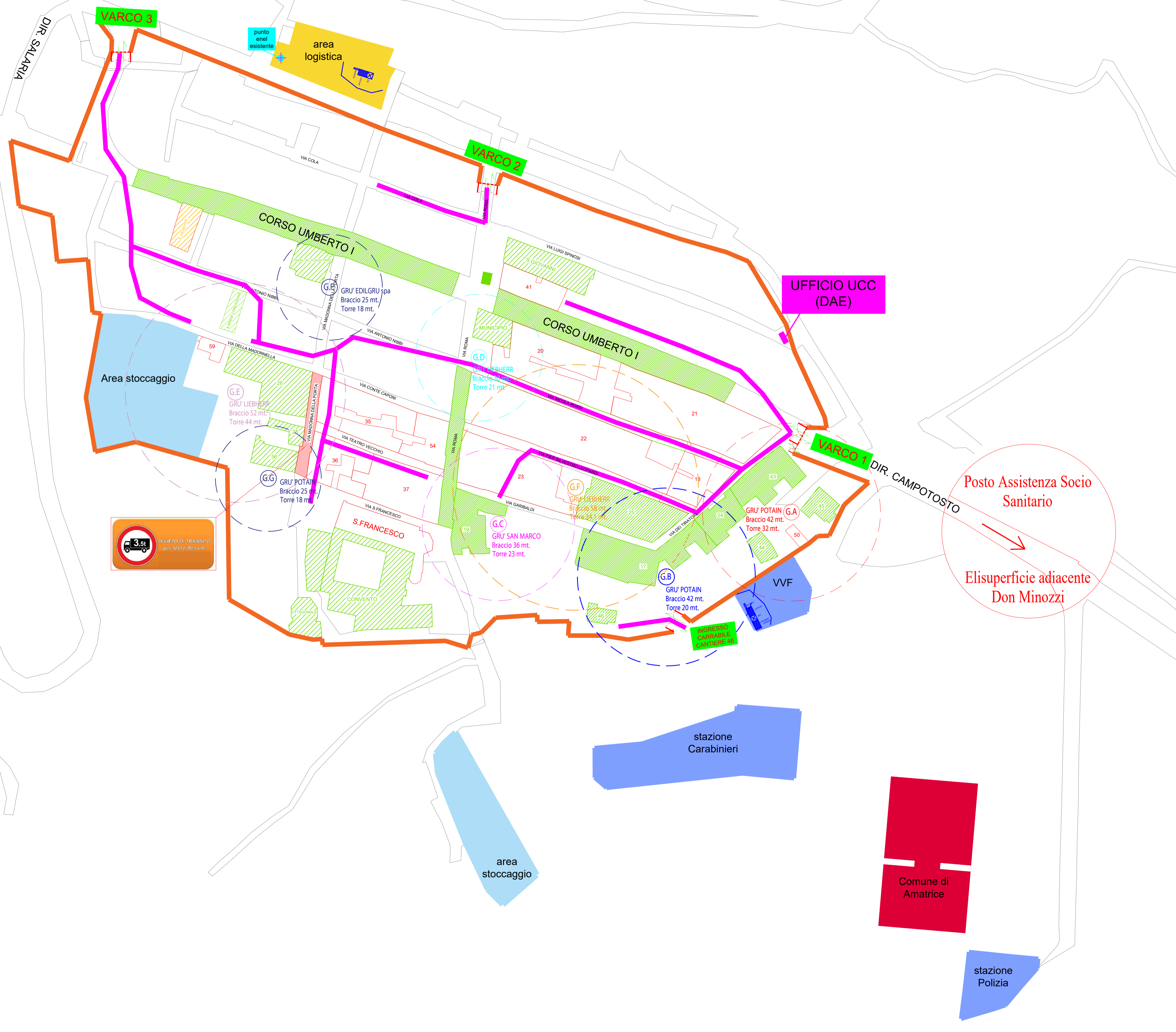
- Recinzione di Cantiere
- Viabilità Mezzi di Soccorso
- Varchi Accessi Carrabili e Pedonali
- Cantieri Attivi
- G. Gru
- Cantieri in attesa di Decreto / Inizio Lavori

COORDINATE GEOGRAFICHE

- Ufficio UCC / DAE: Longitudine 13,290 - Latitudine 42,628
- Varco 1 Longitudine 13,290 - Latitudine 42,628
- Varco 2 Longitudine 13,289 - Latitudine 42,629
- Varco 3 Longitudine 13,287 - Latitudine 42,630



Vista Cantiere del 06/02/2025



Posto Assistenza Socio Sanitario
 ↳
 Elisuperficie adiacente Don Minozzi

TAV.01

UFFICIO COORDINAMENTO CANTIERI
 EMAIL: ucc@comune.amatrice.rieti.it

COORDINATORE RESPONSABILE:
 GEOM. ADRIANO FORTINI

COMPONENTI UCC:
 ING. GIANLUCA GIOVANNELLI
 GEOM. PIER GIUSEPPE LABELLA
 GEOM. EMANUELE CESARETTI

data emissione	Rev
06/02/2025	10
nome tavola	
GESTIONE CANTIERI E VIABILITA' MEZZI SOCCORSO	