

Progettazione: EULERO engineering Viale Regina Margherita, 37 00186 ROMA www.euleroring.com info@euleroring.com	Elaborato: SISTEMAZIONI ESTERNE, VIABILITA' E OPERE A VERDE E SEZIONI 1:200 Scale: _____ Data: _____ Risc.: novembre 2016 _____ 00	TAV_ EG_02
Ing. LEONARDO GATTI Direzione e responsabilità della parte specialistica nonché responsabile coordinamento e integrazione fra le varie attività progettuali.	Scale: _____ Data: _____ Risc.: novembre 2016 _____ 00	
DIRETTORE DEI LAVORI:	RESPONSABILE DEL PROCEDIMENTO: ING. WANDA D'ERCOLE	

PLANIMETRIA CATASTALE

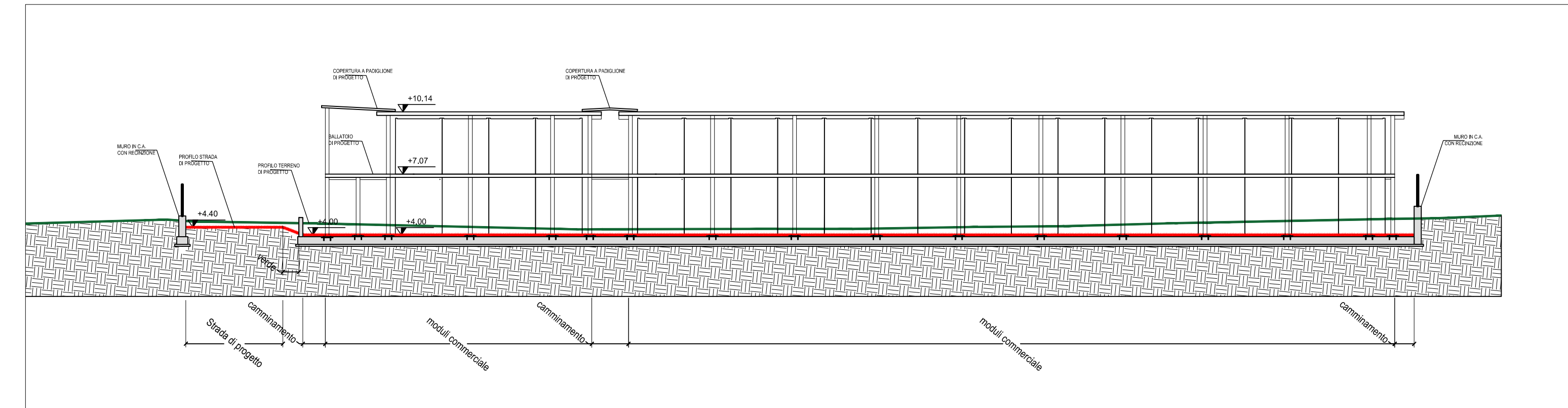


N.B.: TUTTE LE STRUTTURE IN ELEVAZIONE, IVI
COMPRESI I MODULI PREFABBRICATI, NON SONO
OGGETTO DEL PRESENTE APPALTO MA SONO DELLE
LINEE GUIDA PER LO SVILUPPO DEL PROGETTO
ESECUTIVO

PLANIMETRIA DELL'ATTACCO A TERRA - scala 1:200



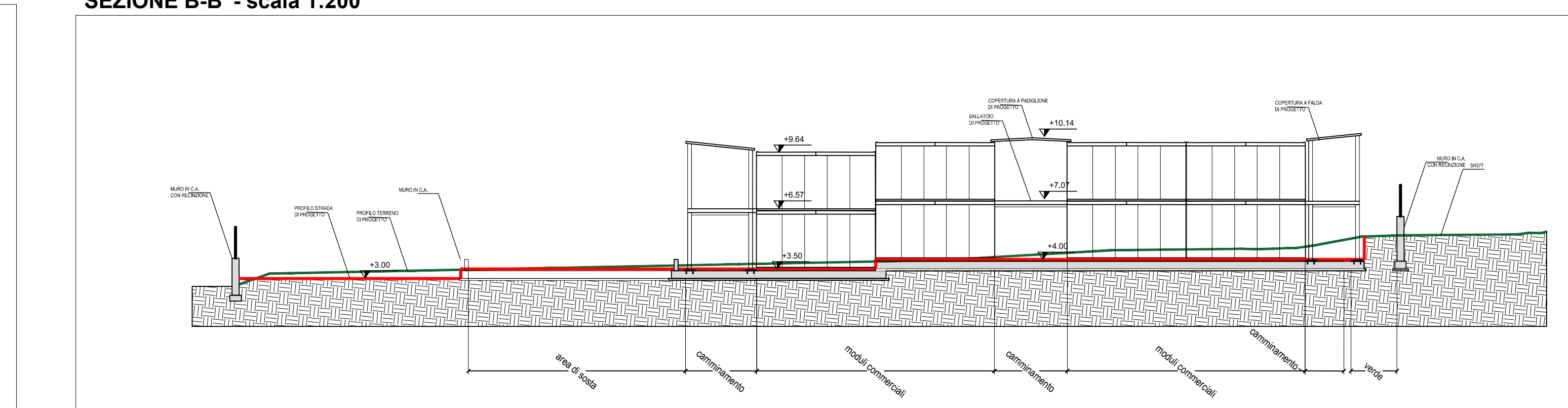
SEZIONE A-A' - scala 1:200



PLANIMETRIA DEL PIANO PRIMO - scala 1:200



SCHEMA FUNZIONALE - METRATURA ATTIVITA' COMMERCIALI



PLANIMETRIA SISTEMAZIONI ESTERNE, VIABILITA' ED OPERE A VERDE - scala 1:200



SEZIONE B-B' - scala 1:200

