

STUDIO TECNICO

Geom. UGO CELOTTI S.R.L.

VIA MINCIO 22 - CAP 20139 MILANO - TEL. 025393977 r.a. - 025392262 FAX
e-mail: studiocelotti@studiocelotti.it PEC: studiocelotti@lamiapec.it

INDAGINI GEOGNOSTICHE - PROVE SU TERRENI DI FONDAZIONE
RICERCHE IDROLOGICHE AMBIENTALI - STRUMENTAZIONI GEOTECNICHE
PERFORAZIONI PROFONDE PER GEOTERMIA PER DISPERSORI PER STRUMENTAZIONI
RILIEVI TOPOGRAFICI - PROSPEZIONI GEOFISICHE E GEOELETTRICHE

REGIONE LAZIO - UFFICIO SPECIALE RICOSTRUZIONE LAZIO
Via Sebino n. 27 - RIETI

Sondaggi geognostici e geotecnici eseguiti in un terreno in comune
di Amatrice (Rieti) - Frazione Saletta.

SONDAGGI GEOGNOSTICI E GEOTECNICI CON INSTALLAZIONE DI TUBO Ø 3"
PER PROVA DOWN-HOLE NN. S1 - S2





Disegno n. 7069/1A

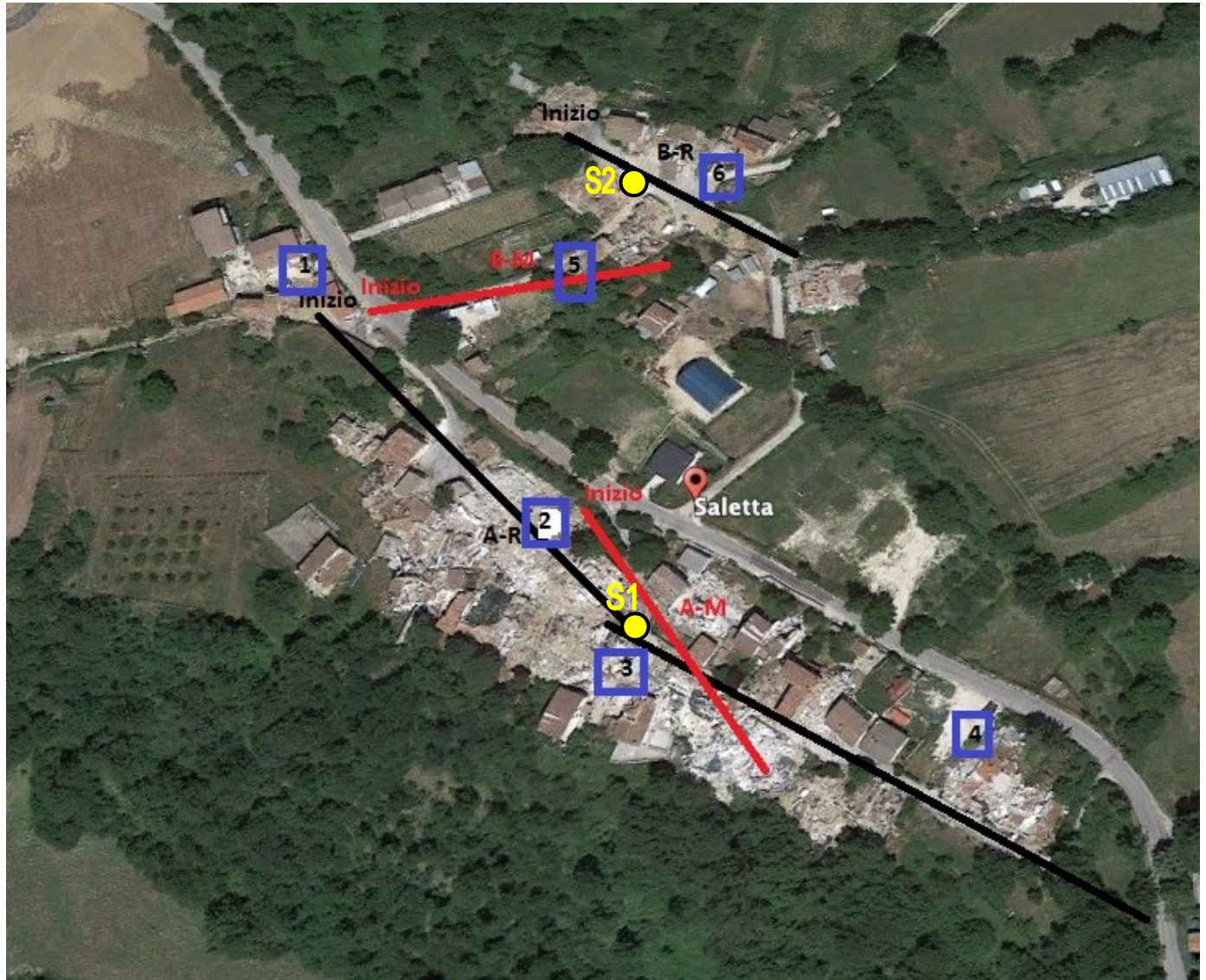
Data: 21 - 12 - 2020

N.B.: Lo zero di riferimento delle profondità coincide con l'attuale
piano d'inizio dei sondaggi.

LEGENDA:

PLANIMETRIA

-  Sondaggi geognostici e geotecnici con installazione tubo diam 3" per DH
-  Prove HVSR
-  Tracce MASW
-  Sezioni sismiche a rifrazione





Scala 1:100	Campioni	Profondita'	Stratigrafia	Descrizione	Acqua	Tubo Ø 3"	N° colpi SPT
1		0.3		Frammenti di cemento e mattoni - colore: grigio chiaro.			
2				Frammenti di calcare marnoso in matrice sabbioso (sabbia fine) ghiaiosa (ghiaia media) - colore: marrone chiaro/grigio.			
3							
4		3.4		Sabbia fine ghiaiosa (ghiaia media sub-angolosa) ciottolosa - colore: grigio/marrone chiaro. Presenza di sparsi frammenti e blocchi di calcare marnoso grigio chiaro.			
5							
6							31 18 50 x cm 9
7							
8		7.2		Sabbia fine ghiaiosa (ghiaia grossa) ciottolosa con tracce di limo - colore: marrone rosato/grigio chiaro. Presenza di sparsi frammenti di arenaria calcarea grigio chiaro.			
9							
10							
11		10.2 10.4		Calcare debolmente marnoso (frammenti) - colore: grigio chiaro/bianco.			50 22 x cm 2
12				Ghiaia media sub-angolosa con sabbia fine ciottolosa - colore: marrone rosato. Presenza di sparsi frammenti di marna calcarea grigio chiaro.			
13							
14							
15		14.5		Sabbia fine con ghiaia grossa sub-arrotondata ciottolosa debolmente limosa - colore: marrone rossiccio. Presenza di sparsi frammenti e blocchi di calcare marnoso grigio chiaro. Locale aumento della % limosa.			48 29 41
16							
17							
18							
19							
20							



SONDAGGIO GEOGNOSTICO N° S1

DATA: 9-12-2020

Dis. n°: 7069

Località: AMATRICE

Inizio sondaggio m. 0.00

Fine sondaggio m. 40.0

Scala 1:100	Campioni	Profondita'	Stratigrafia	Descrizione	Acqua	Tubo Ø 3"	N° colpi SPT
		20.6					31
21				Limo argilloso ghiaioso (ghiaia media) con tracce di ciottoli - colore: grigio/azzurro.			18
22							39
23		22.4		Argilla ghiaiosa (ghiaia media) limosa debolmente sabbiosa (sabbia fine) - colore: marrone chiaro/grigio azzurro. Presenza di inclusi sub-centimetrici marnoso-arenacei.			
24		24.0		Limo con sabbia fine ghiaioso (ghiaia media) - colore: marrone chiaro.			
25		25.2		Alternanze pluricentriche di argilla marnosa limosa con livelletti pluricentrici ghiaioso-sabbiosi (sabbia fine) - colore: marrone/grigio. Presenza di sparsi inclusi centimetrici marnoso-arenacei.			50
26							x cm 4
27							
28							
29		29.3		Limo argilloso ghiaioso (ghiaia media) debolmente sabbioso (sabbia fine) - colore: marrone chiaro.			
30		30.4		Sabbia fine ghiaiosa (ghiaia media sub-angolosa) debolmente ciottolosa - colore: marrone chiaro/grigio. Presenza di sparsi inclusi centimetrici marnoso-arenacei.			50
31		31.7		Frammenti di calcare debolmente marnoso sabbiosi (sabbia fine) ghiaiosi (ghiaia media) - colore: grigio chiaro.			x cm 8
32		33.0		Alternanze pluricentriche di argilla marnosa con livelletti ghiaioso (ghiaia media) sabbiosi (sabbia fine) - colore: grigio.			
33							
34		35.2		Sabbia fine con ghiaia media angolosa limosa ciottolosa - colore: grigio. Presenza di sparsi frammenti di calcare marnoso grigio scuro. Locale aumento della % limosa.			
35							
36							
37							
38							
39							
40		40.0					

N.B.: Assenza di acqua fino a fondo foro. ● SPT con punta conica 60°.



Scala 1:100	Campioni	Profondita'	Stratigrafia	Descrizione	Acqua	Tubo Ø 3"	N° colpi SPT
	1	0.2		Frammenti di cemento e mattoni - colore: grigio chiaro.			
	2			Frammenti di calcare marnoso in matrice sabbioso (sabbia fine) ghiaiosa (ghiaia media) - colore: marrone rosato/grigio chiaro.			
	3						
	4	3.1		Sabbia fine ciottolosa ghiaiosa (ghiaia media) debolmente limosa - colore: marrone rosato.			
	5						
	6	5.9		Marna arenacea (frammenti) - colore: marrone/rosato.			41 ²³ / ₄₀
	7	6.4		Sabbia fine ghiaiosa (ghiaia grossa) ciottolosa debolmente limosa - colore: marrone rosato/grigio chiaro. Presenza di sparsi frammenti di arenaria calcarea grigio chiaro.			
	8						
	9						
	10						
	11						50 x cm13
	12	12.0		Calcare marnoso compatto - colore: grigio/marrone rosato.			
	13	12.5		Ghiaia media angolosa con sabbia fine debolmente limosa - colore: marrone rosato.			
	14	13.3		Argilla marnosa ghiaiosa (ghiaia media sub-angolosa) limosa - colore: grigio/azzurro.			
	15						
	16	16.0		Alternanze pluricentriche di sabbia fine ghiaiosa (ghiaia media sub-angolosa) limosa con limo ghiaioso (ghiaia media sub-angolosa) debolmente sabbioso (sabbia fine) - colore: grigio.			
	17						
	18						
	19						
	20	19.3		Ghiaia media sub-angolosa con sabbia fine ciottolosa - colore: grigio. Presenza di sparsi frammenti di marna arenacea grigio chiaro.			48 ²⁷ / ₅₀ x cm 9



Scala 1:100	Campioni	Profondita'	Stratigrafia	Descrizione	Acqua	Tubo Ø 3"	N° colpi SPT	
21		21.0		Argilla limosa - colore: grigio. Presenza di sparsi inclusi sub-centimetrici marnoso-arenacei.			● 50 ²⁸ x cm 4	
22								
23								
24	23.00 1 = ind 23.50							
25								
26							50 ³¹ x cm 14	
27		27.0		Frammenti angolosi di marna arenacea sabbiosi (sabbia fine) debolmente limosi - colore: grigio chiaro.				
28		27.6						
29				Argilla marnosa debolmente limosa - colore: grigio. Presenza di sparsi inclusi centimetrici marnoso-arenacei.				
30		29.9		Alternanze pluricentriche di argilla marnosa limosa con livelletti ghiaioso-sabbiosi (sabbia fine) - colore: grigio.				
31								
32								
33								
34		33.8		Marna arenacea intensamente fratturata - colore: grigio chiaro.				
35		35.0		Alternanze pluricentriche di marna argillosa con argilla marnosa ghiaiosa (ghiaia media) sabbiosa (sabbia fine) - colore: grigio.			● 50 x cm 14	
36								
37								
38								
39								
40		40.0						

N.B.: Assenza di acqua fino a fondo foro. ● SPT con punta conica 60°.